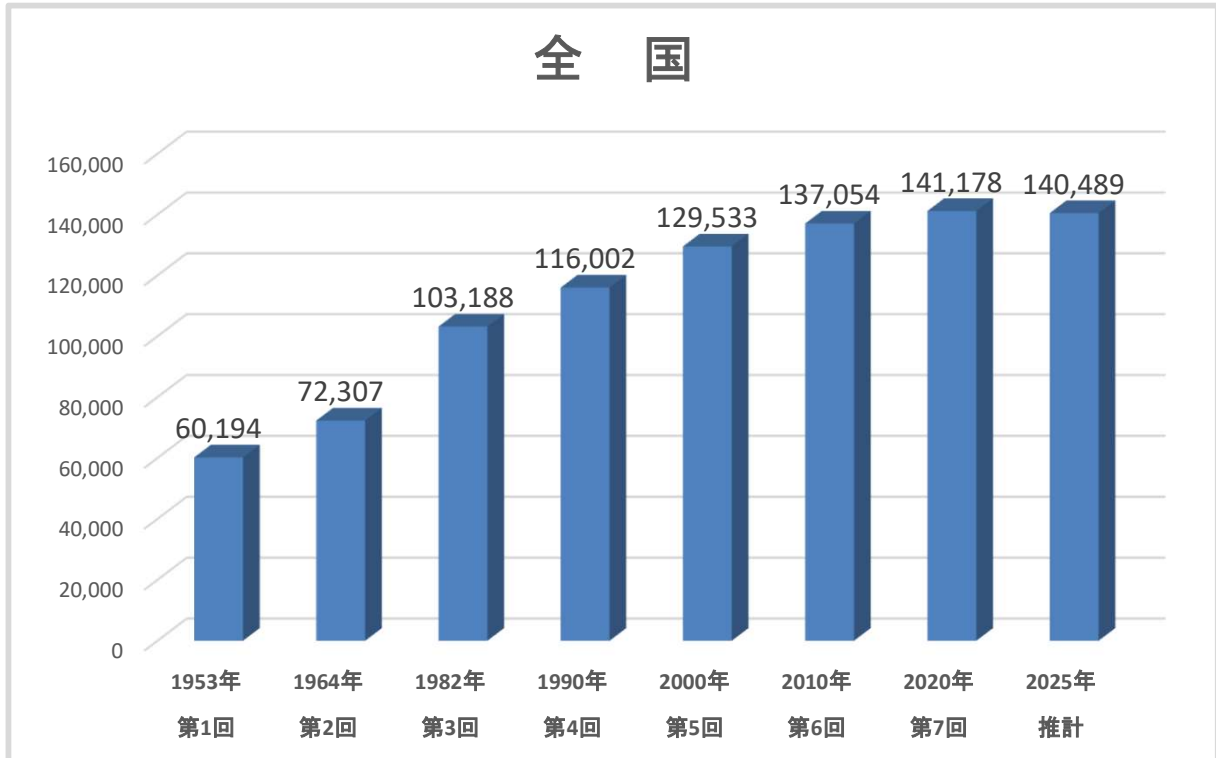


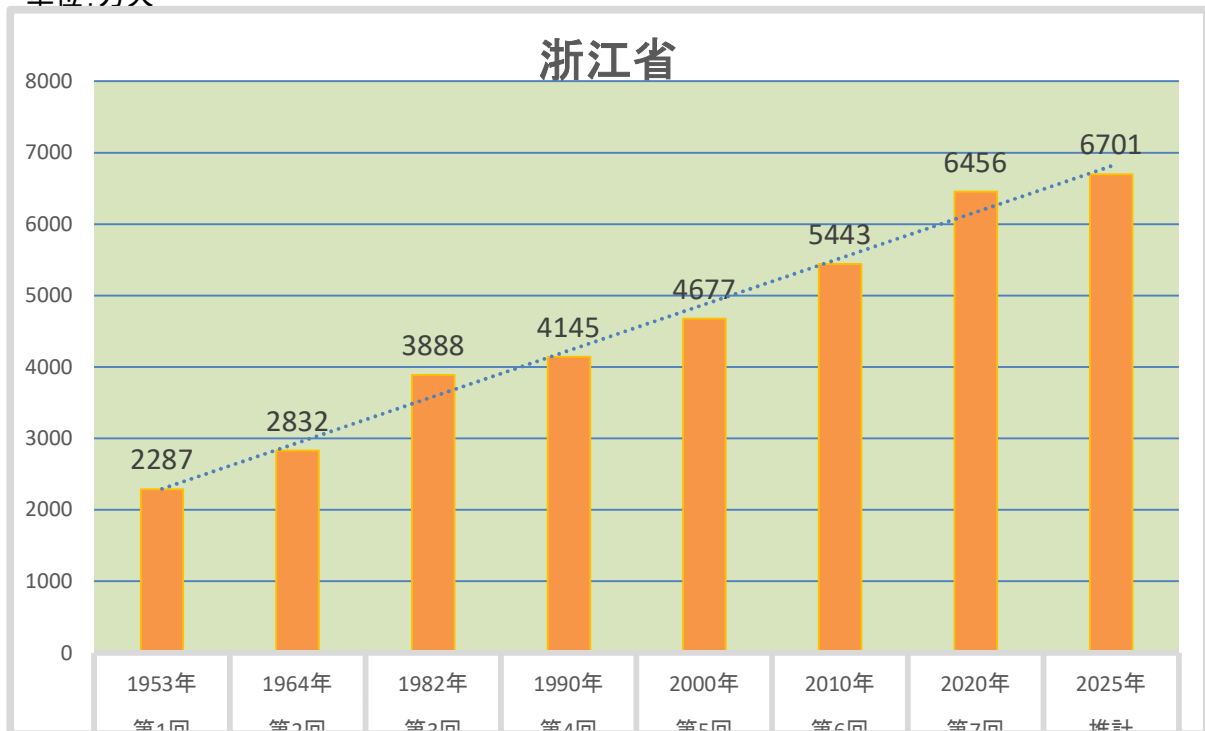
表1 中国の人口センサス推移

単位:万人	第1回	第2回	第3回	第4回	第5回	第6回	第7回	推計
	1953年	1964年	1982年	1990年	2000年	2010年	2020年	2025年
全国	60,194	72,307	103,188	116,002	129,533	137,054	141,178	140,489
浙江省	2,287	2,832	3,888	4,145	4,677	5,443	6,456	6,701
割合	3.80%	3.92%	3.77%	3.57%	3.61%	3.97%	4.57%	4.77%

出典:中国統計局

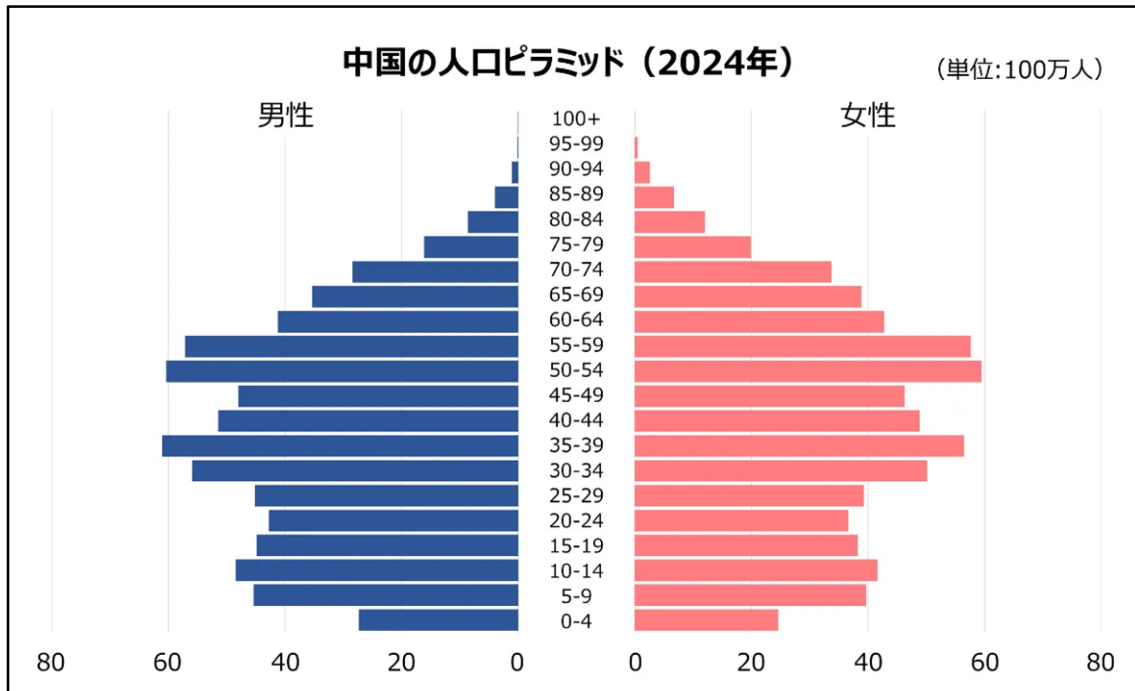


単位:万人



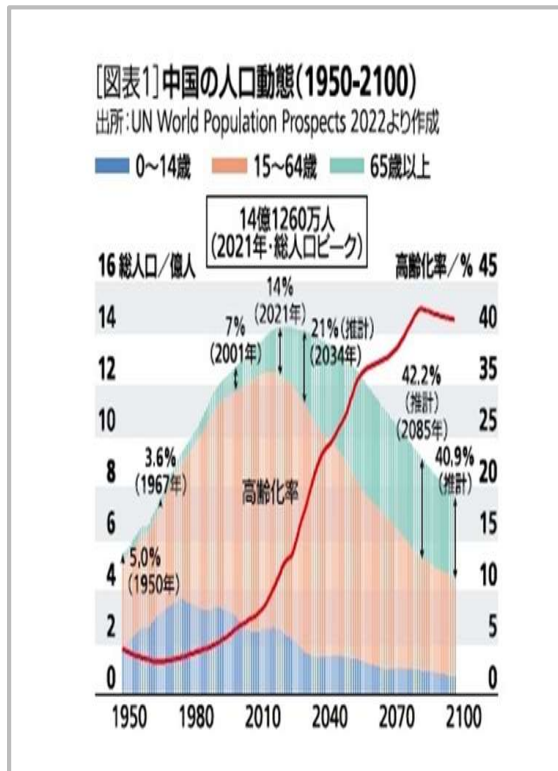
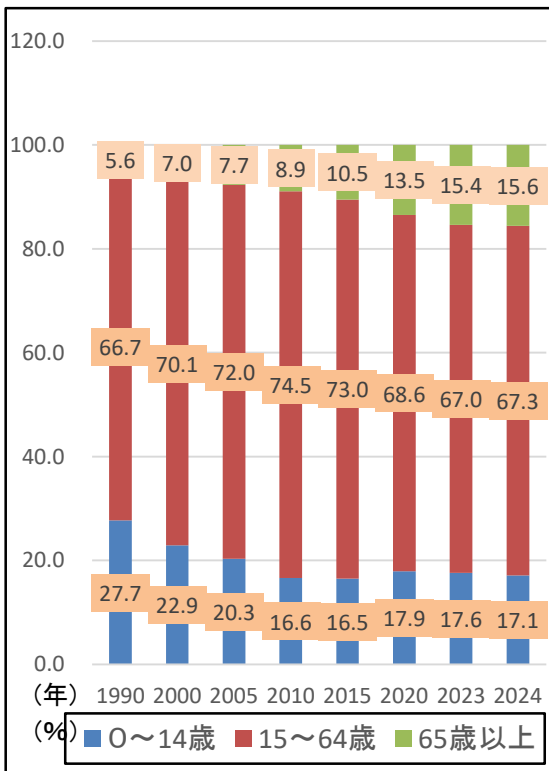
出典:浙江省統計

表2 中国の人口ピラミッド(2024年)



出典: 国際連合人口部・2024年版の世界人口推計

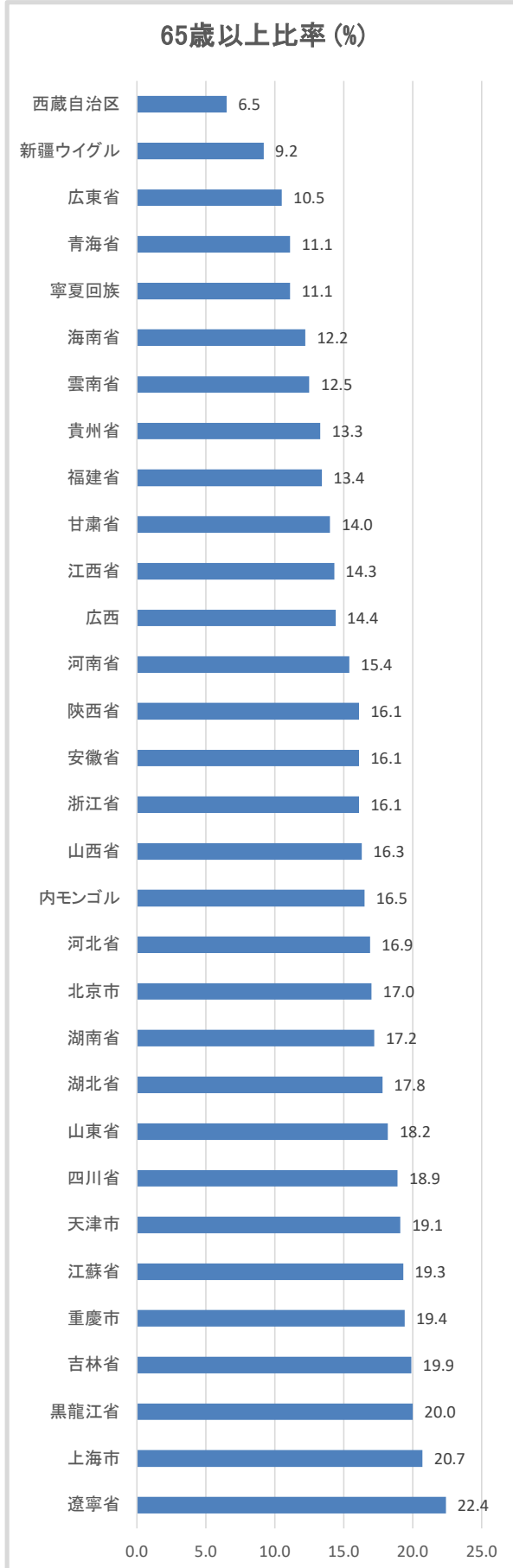
表3 中国の年齢別人口構成比推移



出典: 中国統計局

表4 省別65歳以上の構成比（2024年）

	地域（省・直轄市・自治区）	65歳以上比率（%）	65歳以上人口（万人）	総人口（万人）
1	遼寧省	22.4	932	4,160
2	上海市	20.7	515	2,490
3	黒龍江省	20.0	602	3,010
4	吉林省	19.9	460	2,310
5	重慶市	19.4	619	3,190
6	江蘇省	19.3	1,647	8,535
7	天津市	19.1	261	1,365
8	四川省	18.9	1,580	8,360
9	山東省	18.2	1,841	10,115
10	湖北省	17.8	1,041	5,850
11	湖南省	17.2	1,127	6,550
12	北京市	17.0	372	2,190
13	河北省	16.9	1,247	7,380
14	内モンゴル	16.5	395	2,395
15	山西省	16.3	564	3,460
16	浙江省	16.1	1,071	6,650
17	安徽省	16.1	986	6,125
18	陝西省	16.1	637	3,955
19	河南省	15.4	1,506	9,780
20	広西	14.4	725	5,035
21	江西省	14.3	645	4,510
22	甘肅省	14.0	344	2,460
23	福建省	13.4	562	4,195
24	貴州省	13.3	515	3,870
25	雲南省	12.5	584	4,670
26	海南省	12.2	128	1,048
27	寧夏回族	11.1	81	732
28	青海省	11.1	66	596
29	広東省	10.5	1,335	12,710
30	新疆ウイグル	9.2	240	2,605
31	西藏自治区	6.5	24	367



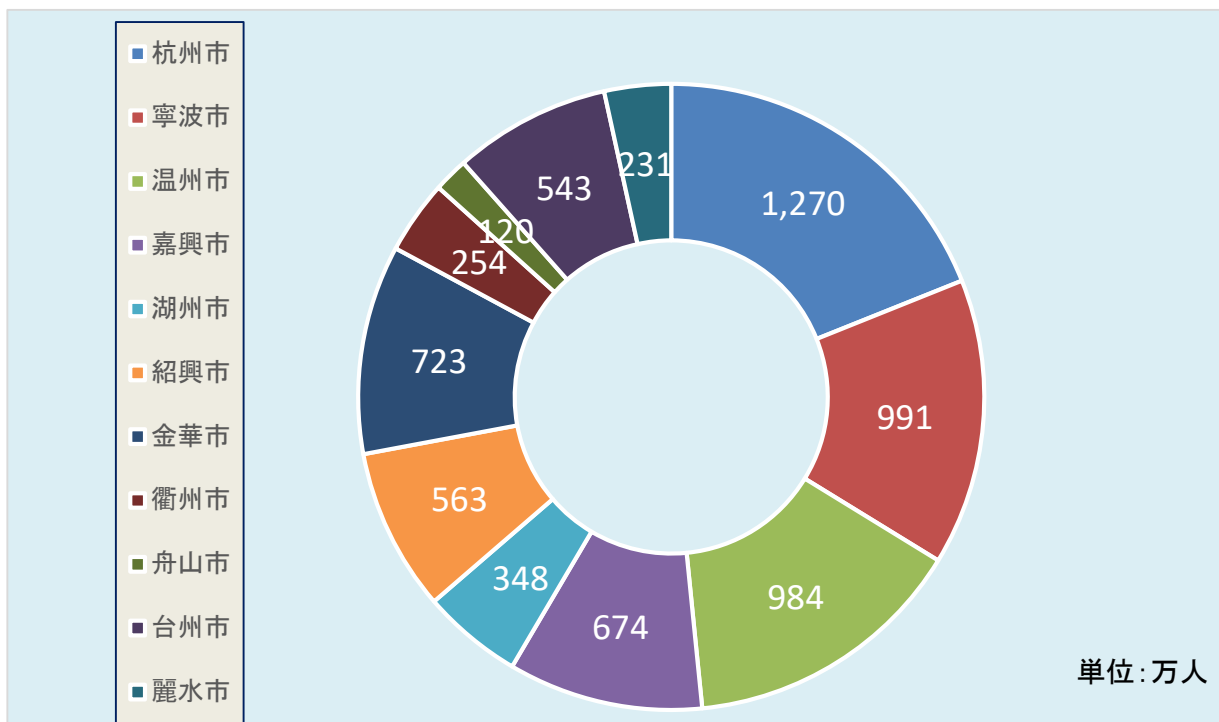
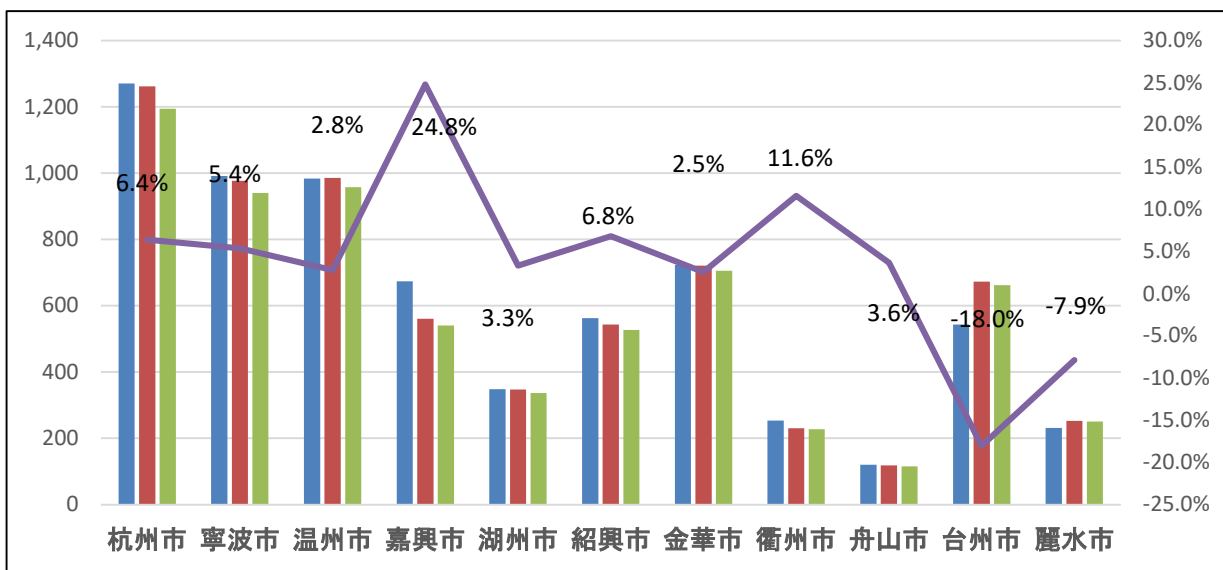
出典：中国統計局

表5 浙江省の常住人口・市別分布

単位:% 単位:万人

	地区	抽出調査		第7回 2020年	2024年比	
		2025年 推定値	2024年 確定値		増減率	増減数
※	浙江省	6,701	6,670	6,468	3.6%	31.0
1	杭州市	1,270	1,262	1,194	6.4%	76.4
2	寧波市	991	977	940	5.4%	50.6
3	温州市	984	985	957	2.8%	26.7
4	嘉興市	674	561	540	24.8%	133.9
5	湖州市	348	347	337	3.3%	11.2
6	紹興市	563	543	527	6.8%	35.9
7	金華市	723	721	705	2.5%	17.9
8	衢州市	254	230	228	11.6%	26.4
9	舟山市	120	118	116	3.6%	4.2
10	台州市	543	673	662	-18.0%	-119.3
11	麗水市	231	253	251	-7.9%	-19.7

出典: 浙江省統計局



単位: 万人